

Un champignon rare, *Pluteus umbrosus* (Pers. : Fr.) Kummer, découvert dans le bois de Lèves (Eure-et-Loir)

C. Divet*

*49 rue Saint-Brice 28000 Chartres

Pluteus umbrosus (Pers. : Fr.) Kummer est un champignon qui appartient à un genre caractérisé par une grande facilité de séparation du pied et du chapeau et par ses lames qui, blanches à l'origine, deviennent vite roses car elles émettent des spores de cette couleur. Il s'inscrit dans la section des "*Hispidoderma*" caractérisée par le revêtement fibrilleux-soyeux du chapeau, ce qui, chez cette très belle espèce, donne un chapeau densément velouté, hérissé de mèches brun-foncé, disposées plus ou moins en dessins à forme de losanges sur un fond plus pâle (Photo 1, 2 et 3). La marge est ciliée, fibrilleuse (Photo 2). L'arête des lames est nettement ponctuée de brun, par la présence de très

nombreuses cellules stériles, les cystides, toutes à contenu de même couleur (Photo 1).

Il s'agit vraisemblablement d'une première récolte en Eure-et-Loir de cette rare et très belle espèce, qui a été trouvée dans les premiers jours de novembre 1995 en une dizaine d'exemplaires sur un tronc d'Orme très pourri dans le bois de Lèves par M. Chauvigné-Bourlaud.

Sur le même tronc poussait également une touffe d'une espèce peu commune et mortelle *Galerina marginata* (Batsch) Kummer.

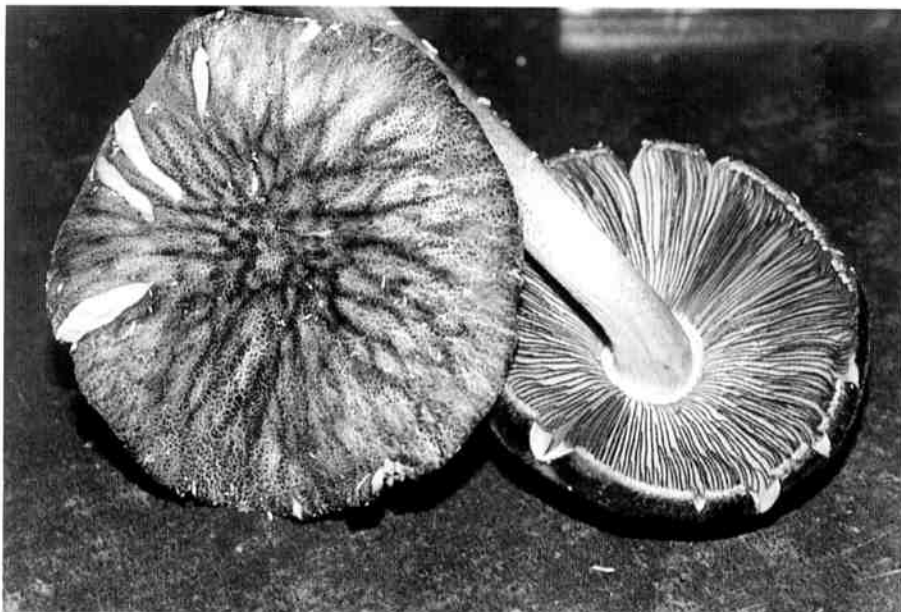


Photo 1 : *Pluteus umbrosus* (Pers. : Fr.) Kummer. Remarquer le chapeau avec son ornementation caractéristique en réseau et les arêtes des lames nettement ponctuées de brun. x 1. Cliché C. Divet.

Soc. Amis Mus. Chartres Nat. Eure-et-Loir : Bull., C. Divet, Un champignon rare, *Pluteus umbrosus* (Pers. : Fr.) Kummer, découvert dans le bois de Lèves (Eure-et-Loir), 1995, 15 : 7-8



Photo 2 : *Pluteus umbrosus* (Pers. : Fr.) Kummer. Remarquer la marge ciliée du chapeau . x 1. Cliché C. Divet.

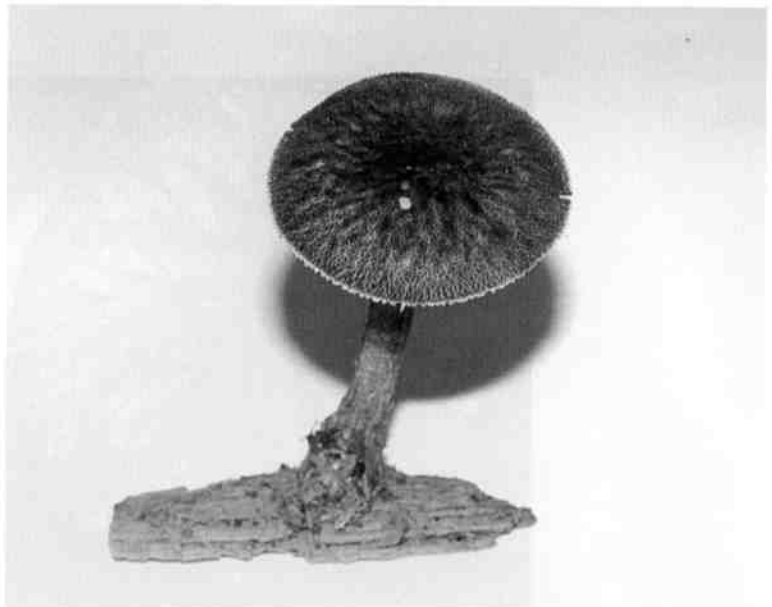


Photo 3 : *Pluteus umbrosus* (Pers. : Fr.) Kummer, aspect général . x 1/2. Cliché C. Divet.